

CARACTERÍSTICAS TÉCNICAS.

Motor	1.4 8v	1.3 16v Multijet
Nº cilindros, disposición	4 en línea	4 en línea
Cilindrada (cm³)	1360	1248
Nivel ecológico	Euro 4	Euro 4
Relación de compresión	10,5 : 1	17,6 : 1
Potencia máxima CE: kW (CV) a rpm	54 (73) 5200	55 (75) 4000
Par máximo CE: Nm a rpm	118 a 2600	190 a 1750
Alimentación	inyección electrónica Multipunto secuencial en fase con sistema returnless	inyección directa Multijet Common Rail electrónico con turbo e intercooler
Transmisión		
Tracción	delantera	delantera
Ruedas		
Neumáticos	185/65 R 15 185/65 R 15 Q (M+S)	185/65 R 15 185/65 R 15 Q (M+S)
Suspensiones		
Delantera	de ruedas independientes tipo McPherson	de ruedas independientes tipo McPherson
Trasera	puente torsional	puente torsional
Repotajes		
Depósito combustible (l)	45	45
Dirección		
Diámetro de giro entre muros (m)	10,45	10,45
Diámetro de giro entre aceras (m)	9,95	9,95
Nº vueltas volante	2,8	2,8
FRENOS - D (disco) - T (tambor)		
Delanteros (mm)	D 257	D 257
Delanteros con Comfort-Matic (mm)	D 284	D 284
Traseros (mm)	T 203	T 228
Prestaciones	1.4 8v	1.3 16v Multijet
Velocidad máxima (km/h)	155	155
Consumos (l/100 km)*		
Ciclo urbano	8,8	5,9
Ciclo extraurbano	5,9	3,9
Ciclo mixto	7,0	4,6
Emissiones de CO ₂ (g/km)	165	123
Dimensiones		
Longitud (mm)	3959	3959
Anchura (mm)	1716	1716
Altura (mm)	1721	1721
Batalla (mm)	2513	2513
Voladizo delantero (mm)	855	855
Voladizo trasero (mm)	591	591
Vía delantera (mm)	1464	1464
Vía trasera (mm)	1465	1465
Maletero		
Volumen (m³)	0,356 - 2,5	0,356 - 2,5
Puerta lateral corredera		
Anchura (mm)	min 570 / máx 644	min 570 / máx 644
Altura (mm)	1041	1041
Puerta trasera de 2 hojas		
Anchura (mm)	min 1056 / máx 1140	min 1056 / máx 1140
Altura (mm)	1040/1060	1040/1060
Pesos		
Tara (kg)	1165	1185
MMA (kg)	1680	1700
Carga útil incluido el conductor (kg)	4 plazas + 293 5 plazas + 175	4 plazas + 293 5 plazas + 175

* según la directiva CE 99/100

Desde la puerta lateral corredera de serie se accede al asiento trasero de tres plazas, dotado de anclajes Isofix para las sillas de niños.



Bajo pedido también se ofrece una segunda puerta corredera, para facilitar aún más la entrada de los pasajeros a bordo. La modularidad de los espacios está garantizada por el asiento abatible en forma de cartera y extraíble, que permite disponer de una zona de carga de 2,5 m³

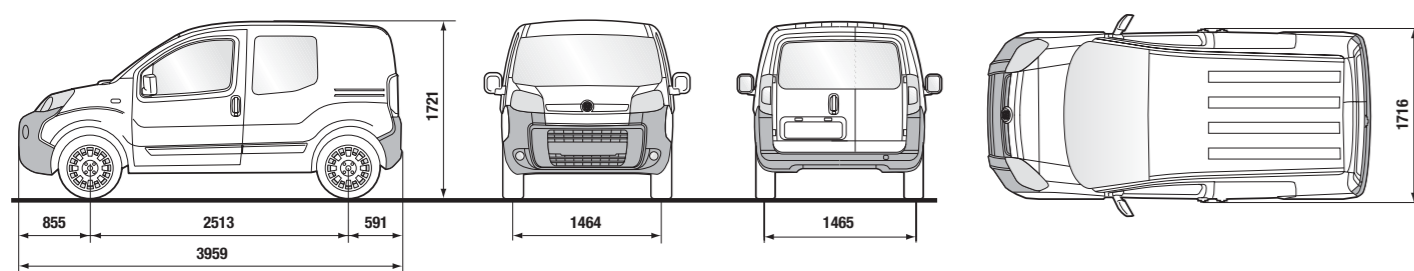


EQUIPAMIENTOS DE SERIE Y OPCIONAL.

	Fiorino Combi	Fiorino Combi SX	Funcional / Eléctrico	Fiorino Combi	Fiorino Combi SX
Exterior			Elevavinas eléctricos delanteros	028	•
Cristales atóxicos			Bloqueo puertas eléctrico	228	•
Cristales laterales 2ª abertura de compás			Luneta térmica	029	•
Molduras			Climatizador	025	•
Tapón del depósito con llave			Antirrobo con alarma	△	△
Puerta lateral corredera lado derecho			Seguridad		
Puerta trasera de dos hojas acristalada			Cinturones de seguridad traseros con enrollador		
Neumáticos de 15"			ABS de 4 sensores + EBD (Electronic Brake Distribution)		
Espejos retrovisores exteriores regulables desde el interior		-	Airbag conductor		
Espejos retrovisores exteriores con accionamiento eléctrico y antivaho	041	•	Rueda de repuesto de chapa de dimensiones normales		
Tapacubos integrales	878	•	Cierre automático puertas con el vehículo en marcha a una velocidad superior a 5 km/h	130	•
Limpialuneta	101	•	Airbag pasajero	502	•
Bandeja trasera**	209	•	Airbags laterales	505	•
Puerta lateral corredera lado izquierdo	055	•	Sensor de aparcamiento	508	•
Luces antiniebla	097	•	Audio / Telemática		
Pintura metalizada	210	•	Preinstalación radio con altavoces y antena	082	•
Guardabarros	990	•	Sistema manos libres Bluetooth®	411	•
Barra longitudinal portaequipaje	357	•	Radio CD	564	•
Portaequipajes de acero	△	△	Radio CD con MP3*	717	•
Rodillo de carga para portaequipajes	△	△			
Barra porta todo de acero	△	△			
Kit de bloques de sujeción de la carga	△	△			
Ganchos de remolque fijos y extraíbles	△	△			
Cableados para gancho de remolque	△	△			
Interior					
Alfombra zona de carga					
Portazuera hueco portaobjetos	845	•			
Regulación lumbar asiento conductor	40Y	•			
Asiento del conductor regulable en altura	450	•			
Descansabrazos asiento delantero	132	•			
Pack Adventure*	890	•			
Alfombras de goma y de tejido con fijación	△	△			
Fundas asientos	△	△			
Funcional / Eléctrico					
Asistencia hidráulica					
Corrector posición faros					
Kit fumadores					
Enganche universal silla para niños Isofix					
Volante regulable en altura	011	•			
Mando a distancia apertura/cierre puertas	008	•			

• = de serie • = opcional - = no disponible △ = Lineaccessori

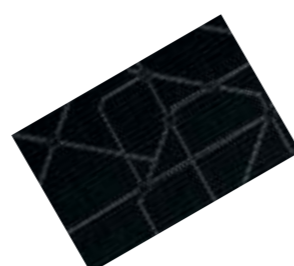
4P + 293 KG (homol. N1)
5P + 175 KG



Combinaciones colores carrocería / Tapizados interiores.

Fiorino	Metro	Colores sólidos				Colores metalizados				
		199 Rojo	228 Marfil	249 Blanco	479 Azul	163 Rojo Oscuro	487 Azul Oscuro	612 Gris Claro	632 Gris Oscuro	355 Verde
	Autostrada	•	•	•	•	•	•	•	•	•
Fiorino SX	Autostrada									

• = de serie • = opcional



173 Metro Negro



230 Autostrada negro/beige



199 Rojo



228 Marfil



249 Blanco



479 Azul



163 Rojo Oscuro



487 Azul Oscuro



612 Gris Claro



632 Gris Oscuro



355 Verde



**FIORINO COMBI.
LLEVA A TUS PASAJEROS
DONDE NO LLEGAN LOS DEMÁS.**

Fiorino Combi une el confort automovilístico de un pequeño monovolumen a la capacidad y ahorro típicas de un vehículo comercial. Es el vehículo dedicado a quienes tienen exigencias de transporte mixto de personas y mercancías. Sus dimensiones compactas y sus motores brillantes le permiten al Nuevo Fiorino desenvolverse ágilmente en el tráfico urbano, ofreciendo hasta 5 plazas con toda comodidad y muchísimo espacio para mercancías y equipaje.

Fiorino Combi ofrece una gran accesibilidad a la zona de carga, gracias a las amplias puertas traseras batientes con apertura de hasta 180° y al umbral de carga bajo.



FIORINO COMBI

Los equipamientos y opcionales de los modelos pueden cambiar por exigencias especiales del mercado o legales. Los datos de este impreso son indicativos. En cualquier momento, Fiat podrá modificar los modelos descritos en este impreso por motivos de tipo técnico o comercial.
Fiat Marketing 04.3.5009.54 - S - 03/2008 - Printed in Italy - Tipografía Sosso - Torino
Publicación impresa en papel sin cloro.

www.fiatprofessional.es

